

QC.VS.2.10.1

Densità di popolazione e aree verdi pubbliche e private

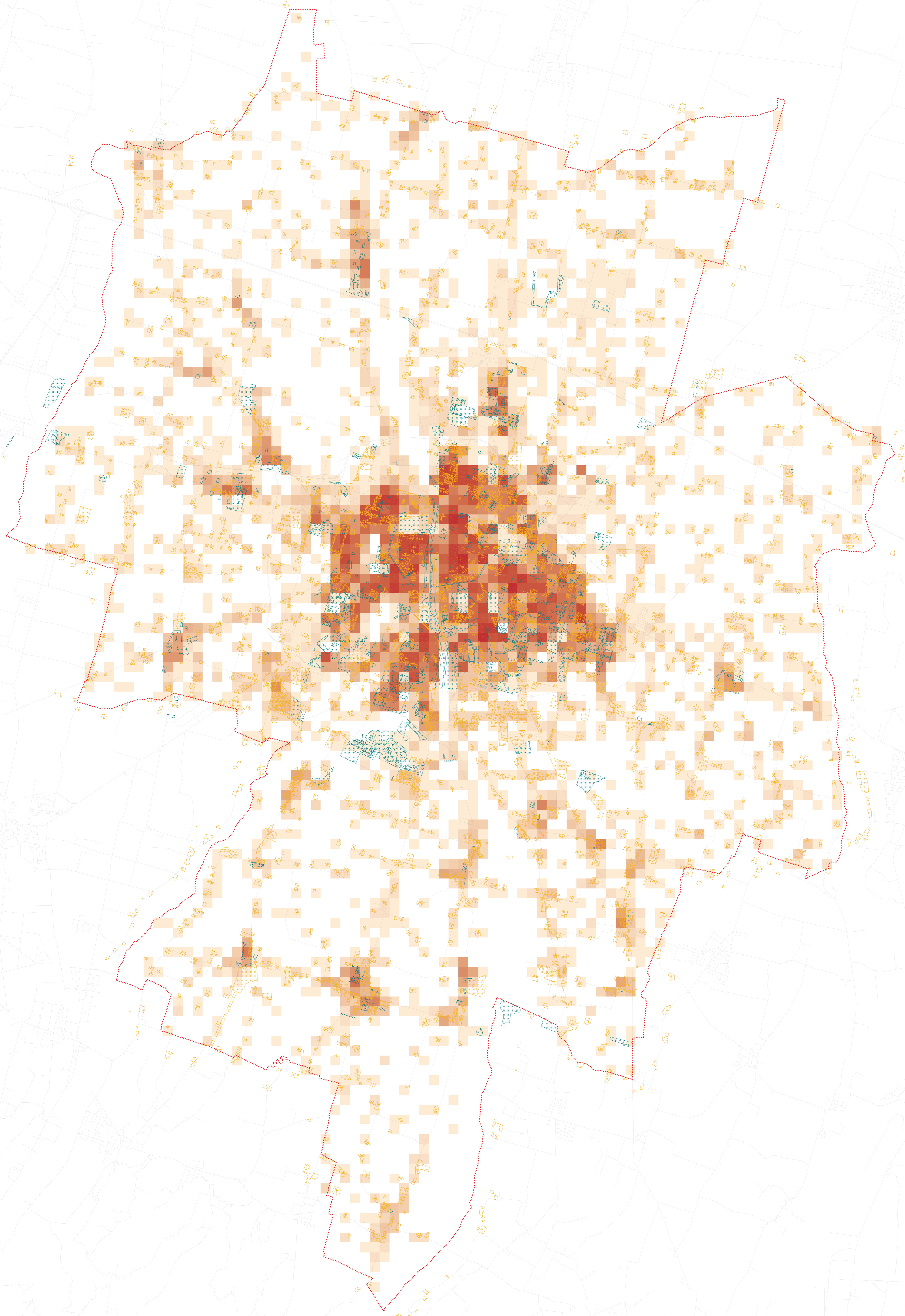
Legenda

- comune di Parma (confine comunale)
- verde privato
- verde pubblico
- Rete stradale

Densità di Popolazione

Numero di residenti

- 0 - 9
- 9 - 25
- 25 - 45
- 45 - 71
- 71 - 100
- 100 - 129
- 129 - 158
- 158 - 188
- 188 - 215
- 215 - 242
- 242 - 266
- 266 - 295
- 295 - 326
- 326 - 366
- 366 - 414
- 414 - 479
- 479 - 577
- 577 - 688
- 688 - 869
- 869 - 1138



NOTE

Superficie	200,6 km ²
Abitanti	200.552 (31-8-2021, fonte: ISTAT)
Area verdi private:	32.598.645 mq
Area verdi pubbliche:	9.108.375 mq
Area verdi private per abitante:	164 mq
Area verdi pubbliche per abitante:	46 mq
Densità	758,77 ab./km ²

PR050

PUG - Piano Urbanistico Generale



Sindaco:
Michele Guerra

Assessore alla Rigenerazione Urbana:
Chiara Verizzi

Direttore Generale e Segretario Generale:
Pasquale Criscuolo

Direttore del Settore Pianificazione e Sviluppo del Territorio:
arch. Emanuela Montanini

Ufficio di Piano Comune di Parma:

arch. Emanuela Montanini, arch. Lucia Sartori, arch. Beatrice Peri, arch. Samanta Maccari,
arch. Andrea Cantini, arch. Antonella Fornari, Geom. Alessandra Gatti, Dott.ssa M. Beatrice Corvi,
arch. Milena Mancini, arch. Bianca Pelizza, arch. Patrizia Rota, arch. Federica Zatti,
ing. Devia Sbarzaglia, arch. Nicole Mariotti, arch. Sabino Pellegrino

Gruppo di lavoro incaricato

Capogruppo:
arch. Andreas Faoro

RTI: arch. Andreas Faoro (UNLAB), arch. Carlo Santacroce, arch. Piergiorgio Tombolan (Studio
Tombolan Associati), ing. Alberto Mazzucchelli (MPMA), arch. Luca Pagliarini (Collettivo di
Urbanistica), arch. Raffaella Gambino, arch. Paolo Castelvoti, arch. Fabio Ceci, arch. Federica
Thomasset, biol. Luca Bisogni, avv. Roberto Ollari, geol. Francesco Cerutti (Engeo s.r.l.)

SIT: arch. Federico Ghirardelli

QC.VS.2.10.1

Densità di popolazione e aree verdi pubbliche e private

Quadro Conoscitivo (VISION)

Scala 1 : 25.000

Assunzione	DELIBERA C.C. N. DEL
Adozione	DELIBERA C.C. N. DEL
Approvazione	DELIBERA C.C. N. DEL

