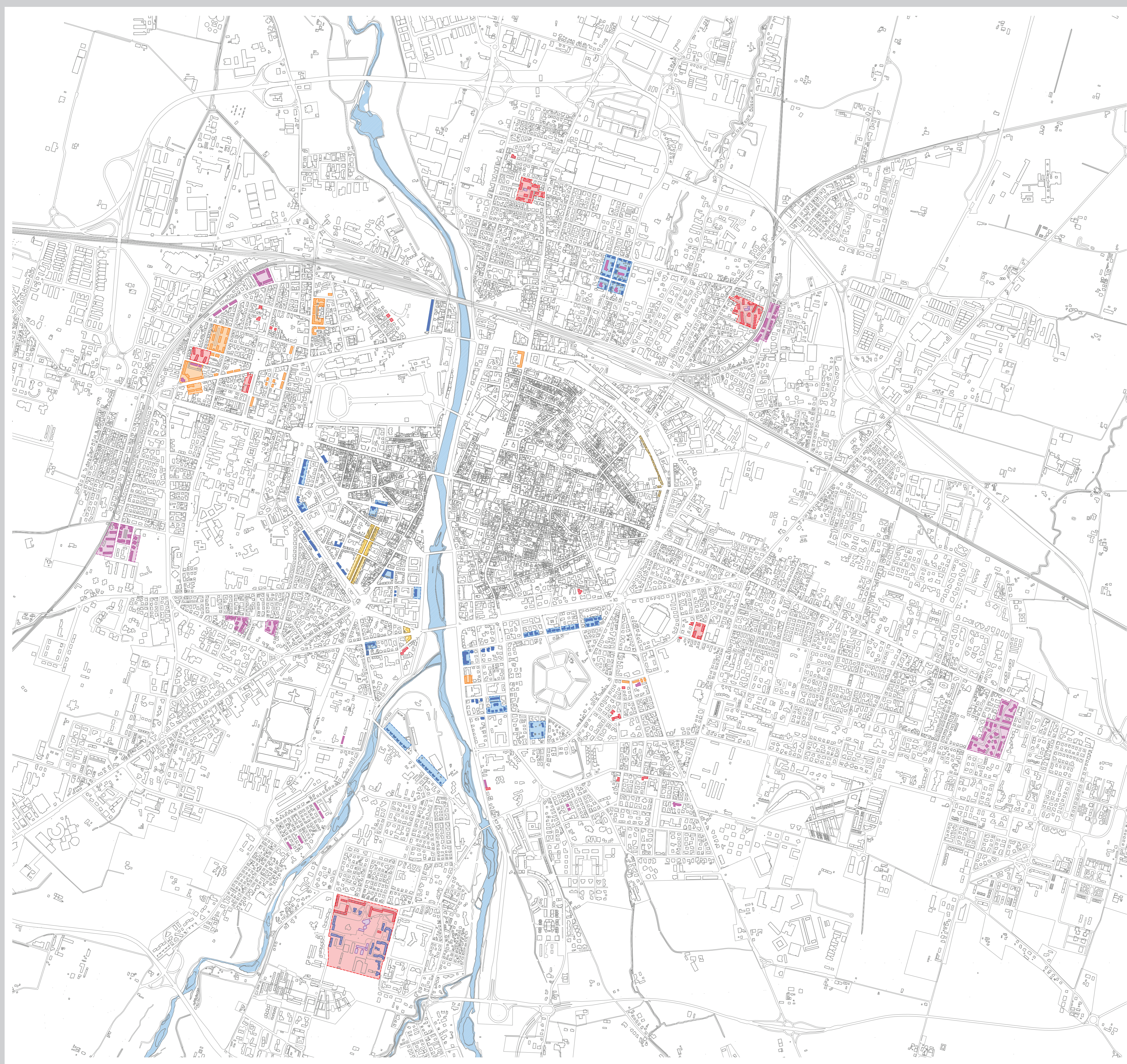


QC.VS.2.2.22

Censimento edilizia popolare 1855-1973

LEGENDA EDILIZIA POPOLARE

- 1855-1920
- 1920-1940
- 1945-1955
- 1955-1965
- 1949-1963 INA CASA
- 1949-1963 INA CASA - ATTREZZATURE
- 1963-1973 GESCAL



COMUNE DI PARMA
ufficio pianificazione

titolo elaborato
quadro conoscitivo comparti edilizia popolare storica

il professionista incaricato
arch. michela michelotti
Via Giacomo Tommasini 20
43121 - parma - tel./fax 0521 230199
michelamichelotti@libero.it

PR050

PUG - Piano Urbanistico Generale



Sindaco: Michele Guerra

Assessore alla Rigenerazione Urbana: Chiara Verzizzi

Direttore Generale e Segretario Generale: Pasquale Criscuolo

Direttore del Settore Pianificazione e Sviluppo del Territorio: arch. Emanuela Montanini

Ufficio di Piano Comune di Parma:

arch. Emanuela Montanini, arch. Lucia Sartori, arch. Beatrice Peri, arch. Samanta Maccari, arch. Andrea Cantini, arch. Antonella Fornari, Geom. Alessandra Gatti, Dott.ssa M. Beatrice Corvi, arch. Milena Mancini, arch. Bianca Pelizza, arch. Patrizia Rota, arch. Federica Zatti, ing. Devia Sbarzaglia, arch. Nicole Mariotti, arch. Sabino Pellegrino

Gruppo di lavoro incaricato

Capogruppo: arch. Andreas Faoro

RTI: arch. Andreas Faoro (UNLAB), arch. Carlo Santacroce, arch. Piergiorgio Tombolan (Studio Tombolan Associati), ing. Alberto Mazzucchelli (MPMA), arch. Luca Pagliettini (Collettivo di Urbanistica), arch. Raffaella Gambino, arch. Paolo Castelvoti, arch. Fabio Ceci, arch. Federica Thomasset, biol. Luca Bisogni, avv. Roberto Ollari, geol. Francesco Cerutti (Engeo s.r.l.)

SIF: arch. Federico Ghirardelli

QC.VS.2.2.22

Censimento edilizia popolare 1855-1973

Quadro Conoscitivo (VISION)
Scala 1 : 10.000

Assunzione _____ DELIBERA C.C. N. _____ DEL _____
Adozione _____ DELIBERA C.C. N. _____ DEL _____
Approvazione _____ DELIBERA C.C. N. _____ DEL _____

