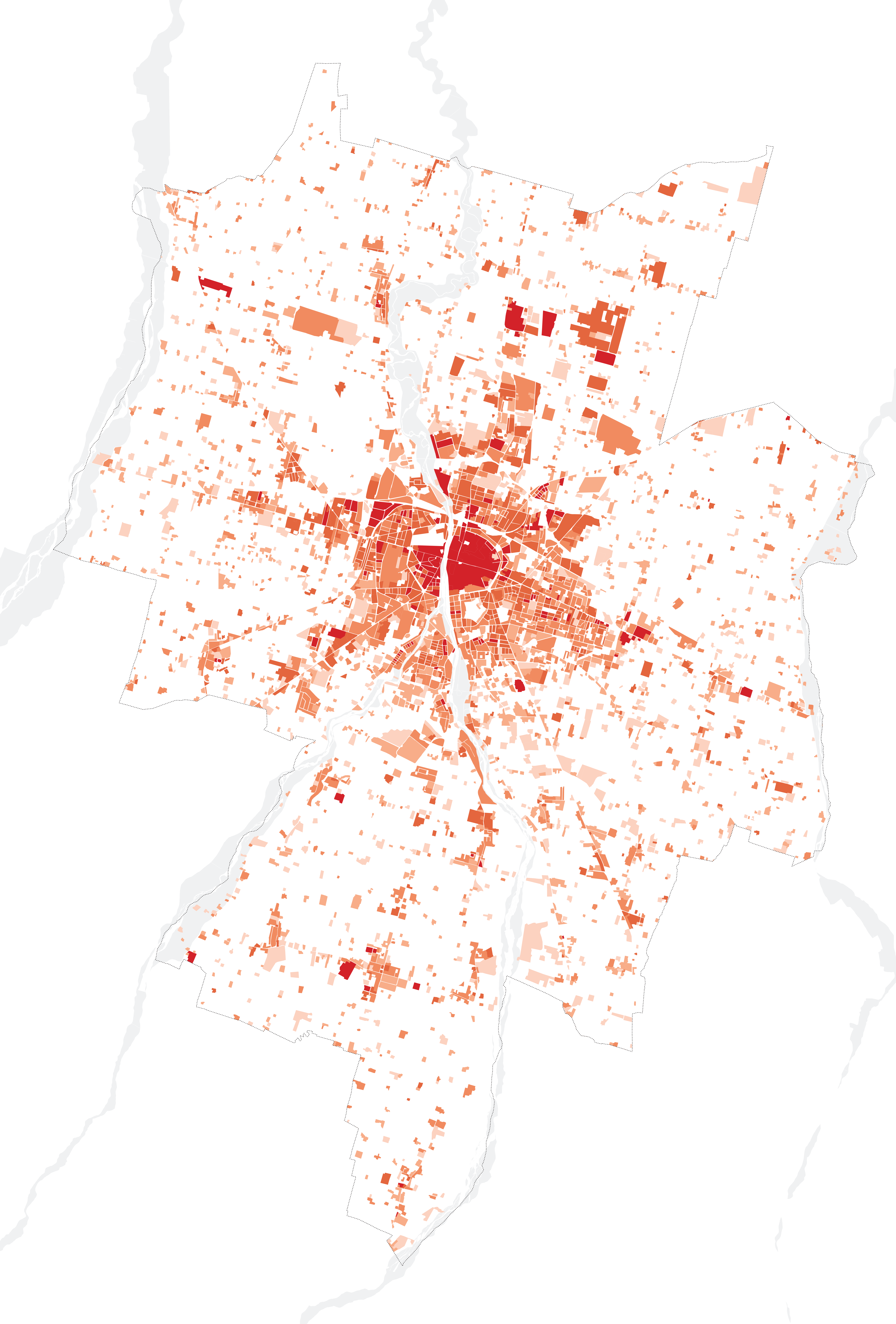
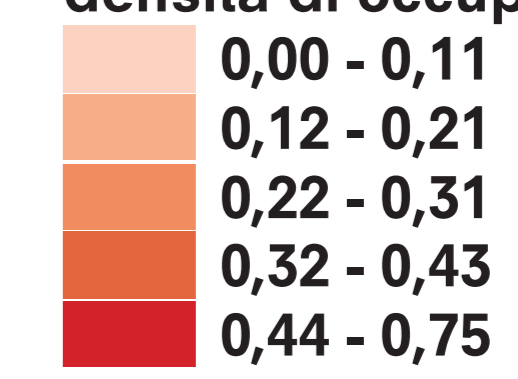


densità di occupazione del suolo



PR050

PUG - Piano Urbanistico Generale



Sindaco:
Michele Guerra

Assessore alla Rigenerazione Urbana:
Chiara Verizzi

Direttore Generale e Segretario Generale:
Pasquale Criscuolo

Dirigente del Settore Pianificazione e Sviluppo del Territorio:
arch. Emanuela Montanini

Ufficio di Piano Comune di Parma:
arch. Emanuela Montanini, arch. Lucia Sartori, arch. Beatrice Peri, arch. Samanta Maccari,
arch. Andrea Cantini, arch. Antonella Fornari, Geom. Alessandra Gatti, Dott.ssa M. Beatrice Corvi,
arch. Milena Mancini, arch. Bianca Pelizza, arch. Patrizia Rota, arch. Federica Zatti,
ing. Devia Sbarzaglia, arch. Nicole Mariotti, arch. Sabino Pellegrino

Gruppo di lavoro incaricato

Capogruppo:
arch. Andreas Faoro

RTI: arch. Andreas Faoro (UNLAB), arch. Carlo Santacroce, arch. Piergiorgio Tombolan (Studio Tombolan Associati), ing. Alberto Mazzucchetti (MPMA), arch. Luca Pagliettini (Collettivo di Urbanistica), arch. Raffaella Gambino, arch. Paolo Castelvoti, arch. Fabio Ceci, arch. Federica Thomasset, biol. Luca Bisogni, avv. Roberto Ollari, geol. Francesco Cerutti (Engeo s.r.l.)

SIT: arch. Federico Ghirardelli

QC.VS.2.2.2

Densità di occupazione e copertura del suolo

Quadro Conoscitivo (VISION)

Scala 1 : 25.000

Assunzione _____ DELIBERA C.C. N. _____ DEL _____

Adozione _____ DELIBERA C.C. N. _____ DEL _____

Approvazione _____ DELIBERA C.C. N. _____ DEL _____

