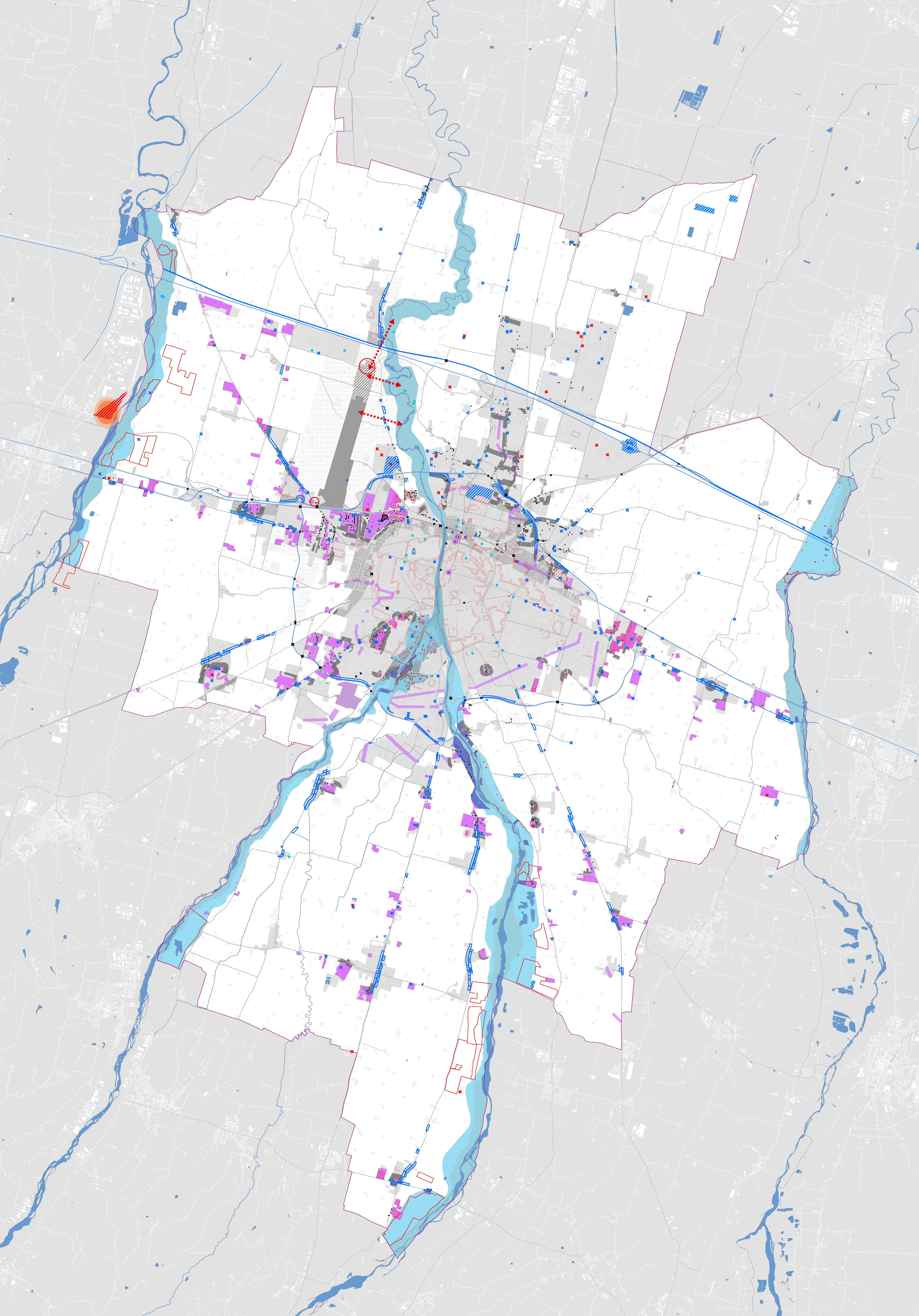


# VST.6.10

## Sintesi degli elementi del benessere e sicurezza territoriale



**attività produttive**

- aree interessate da insediamenti produttivi in aree prive di specifiche sensibilità
- attività produttive a rischio di incidente rilevante Lampogge (ricadente nel comune di Fontevivo senza ricadute su area comunale) classificato di soglia superiore ai sensi del D.Lgs. 105/2015
- area perimetrata
- I° zona di sicuro impatto (227 m)
- II° zona di danno (300 m)
- Cromiali eri - ex sito classificato ai sensi del D.Lgs. 105/2015 - dismesso gennaio 2021
- area perimetrata

**siti inquinati da attività antropiche legate alla produzione**

- Aree oggetto di messa in sicurezza permanente (D.Lgs. n. 152/2006 e s.m.i.)
- Sito non perimetrato con procedura ex art. 242 del D.Lgs. n. 152/2006 e s.m.i. in corso
- Sito non perimetrato con procedura terminata ma con limitazioni all'utilizzazione del suolo
- Siti oggetto di bonifica perimetrati
- aree generali a rischio idrogeologico soggette a ripristino ambientale (L.365/2000-LR25/2001)

**interferenza sistema produttivo-sistema ambientale**

- attività soggette ad AIA
- attività soggette ad AUA
- aree con insediamenti produttivi in aree di ricarica della falda tipo D
- aree con insediamenti produttivi in aree di ricarica della falda tipo A e B
- presenza di siti estrattivi attivi con interferenza ambientale elevata

**infrastrutture ed inquinamenti derivanti**

- tessuti edificati del Territorio Urbanizzato
- esposizione all'inquinamento acustico del sistema urbano
  - edifici residenziali (2021) ricadenti classi acustiche 5 e 6
  - fascia di interferenza dovuta a sali di classe acustica
  - Zone residenziali e recettori sensibili entro una fascia di 50 m dalle tangenziali e dalle strade radiali (nei tratti esterni all'anello delle tangenziali)
  - Zone residenziali e recettori sensibili entro:
    - fascia A di pertinenza ferroviaria (150 m dalla mezzieria dei binari esterni per infrastrutture con velocità di progetto non superiore a 200 km/h)
    - fascia D di pertinenza ferroviaria (150 m a partire dal limite della fascia A per infrastrutture con velocità di progetto non superiore a 200 km/h e di 250 m a partire dalla mezzieria dei binari esterni per infrastrutture con velocità di progetto superiore a 200 km/h)
- esposizione all'inquinamento elettromagnetico del sistema urbano
  - tratti di elettrodotti interferenti con aree residenziali o recettori sensibili
  - presenza di cabine di trasformazione AAT-AT e AT-AMT
  - presenza di impianti complessi per emittenti radio televisive
- interferenza sistema produttivo-sistema residenziale
  - interferenza attività produttive con sistema residenziale entro 100 m da aree produttive esistenti
  - interferenza attività produttive con sistema residenziale entro 100 m da aree produttive previste PSC vigente
  - barriere infrastrutturali
  - aree di interferenza del sistema aeroportuale

**attività antropiche e rischi naturali**

- tessuti edificati del Territorio Urbanizzato
- A1
- B1
- edifici con presenza di residenti ricadenti nelle fasce A/A1 e B/B1 del PAI
- aree con insediamenti produttivi in zona di rispetto allargata (150 gg)
- aree con insediamenti produttivi in zona di rispetto ristretta (50 gg o 200 m)
- aree con insediamenti produttivi in zona di riserva per pozzi idroproteibili
- interferenze puntuali traffico veicolare/ciclopeditone con criticità idrauliche a livelli differenziati di rischio

elementi condizionanti il benessere urbano ed ambientale: sistema delle pressioni antropiche e dei rischi naturali

# PR050

## PUG - Piano Urbanistico Generale

Sindaco:  
Michele Guerra

Assessore alla Rigenerazione Urbana:  
Chiara Verizzi

Direttore Generale e Segretario Generale:  
Pasquale Criscuolo

Dirigente del Settore Pianificazione e Sviluppo del Territorio:  
arch. Emanuela Montanini

Ufficio di Piano Comune di Parma:  
arch. Emanuela Montanini, arch. Lucia Sartori, arch. Beatrice Peri, arch. Samanta Maccari, arch. Andrea Cantini, arch. Antonella Fornari, geom. Alessandra Gatti, dott.ssa M. Beatrice Corvi, arch. Milena Mancini, arch. Bianca Pelizza, arch. Patrizia Rota, arch. Federica Zatti, ing. Devis Sbarzaglia, arch. Nicole Mariotti, arch. Sabino Pellegrino

Gruppo di lavoro incaricato

Capogruppo:  
arch. Andreas Faoro

RTI: arch. Andreas Faoro (UNLAB), arch. Carlo Santacrocce, arch. Piergiorgio Tombolan (Studio Tombolan Associati), ing. Alberto Mazzucchelli (MPMA), arch. Luca Paglietti (Collettivo di Urbanistica), arch. Raffaella Gambino, arch. Fabio Ceci (ubi urbi), arch. Paolo Castelloni, arch. Federica Thomasset, biol. Luca Bisogni, avv. Roberto Ollari, geol. Francesco Cerutti (Engco s.r.l.)

SIT: arch. Federico Ghirardelli

VST - VALSAT

VST.6.10 Sintesi degli elementi del benessere e sicurezza territoriale

Scala 1: 25.000

Assunzione:

Adozione:

Approvazione:

DELIBERA G.C. N. .... DEL .....

DELIBERA C.C. N. .... DEL .....

DELIBERA C.C. N. .... DEL .....

