

VST.6.11 Microclima: albedo e permeabilità

livelli medi di albedo per cella (50x50) nei suoli urbani ed extraurbani

0,000 - 0,102
0,1021 - 0,1250
0,1251 - 0,1400
0,1401 - 0,1500
0,1501 - 0,1750
0,1751 - 0,1880
0,1881 - 0,2300
0,2301 - 0,2600
0,2601 - 0,28500
0,28501 - 0,56250

determinazione delle criticità potenziali legate a:

- asse infrastrutturale potenziale 'isole di calore'
- insediamenti produttivi compatti, continui e pavimentati
- noddi critici puntuali legati a funzioni diverse
- tessuti urbani densi, continui e scarsamente dotati di spazi a verde

livelli medi di albedo per aree perimetrate nei suoli urbani ed extraurbani

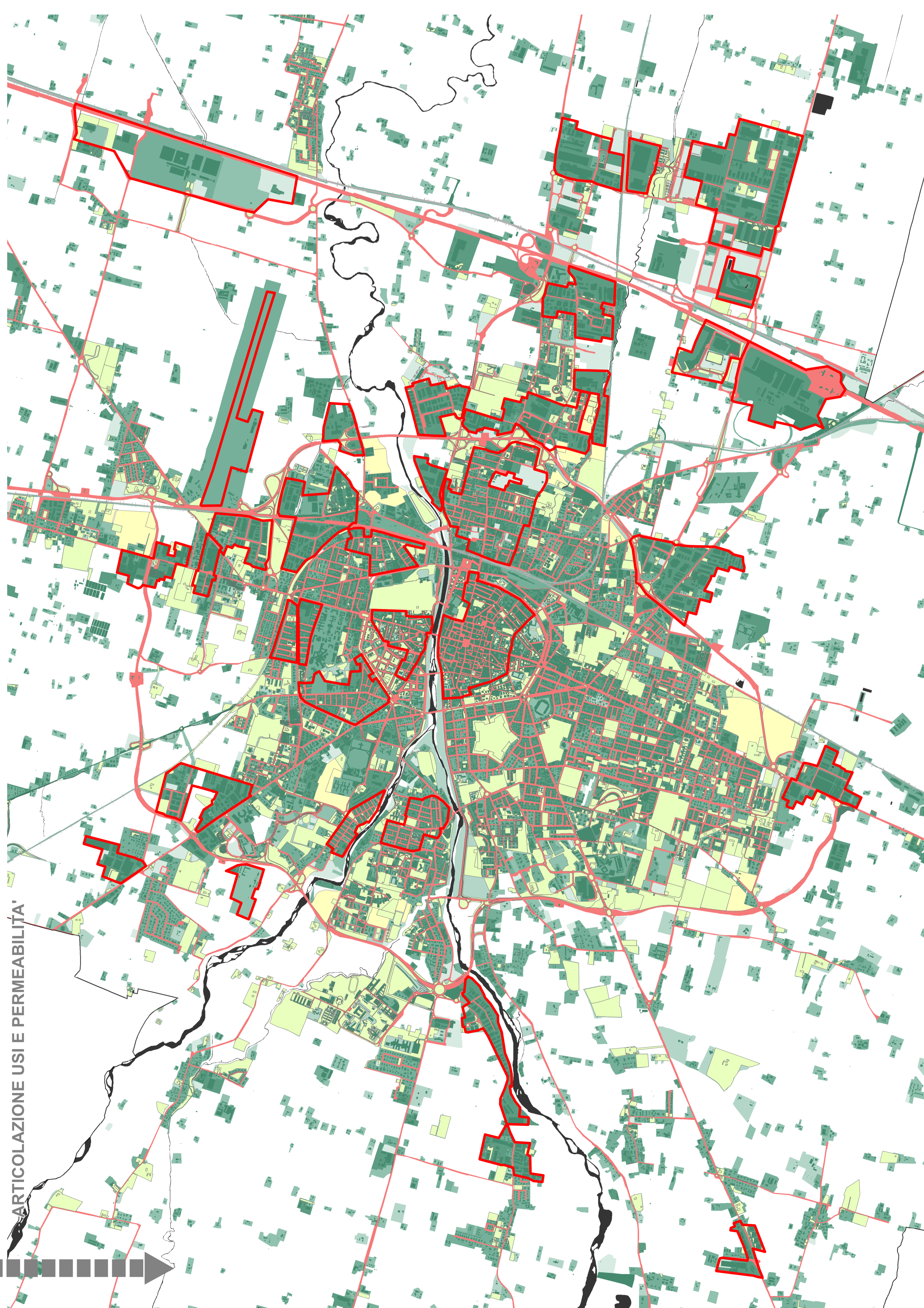
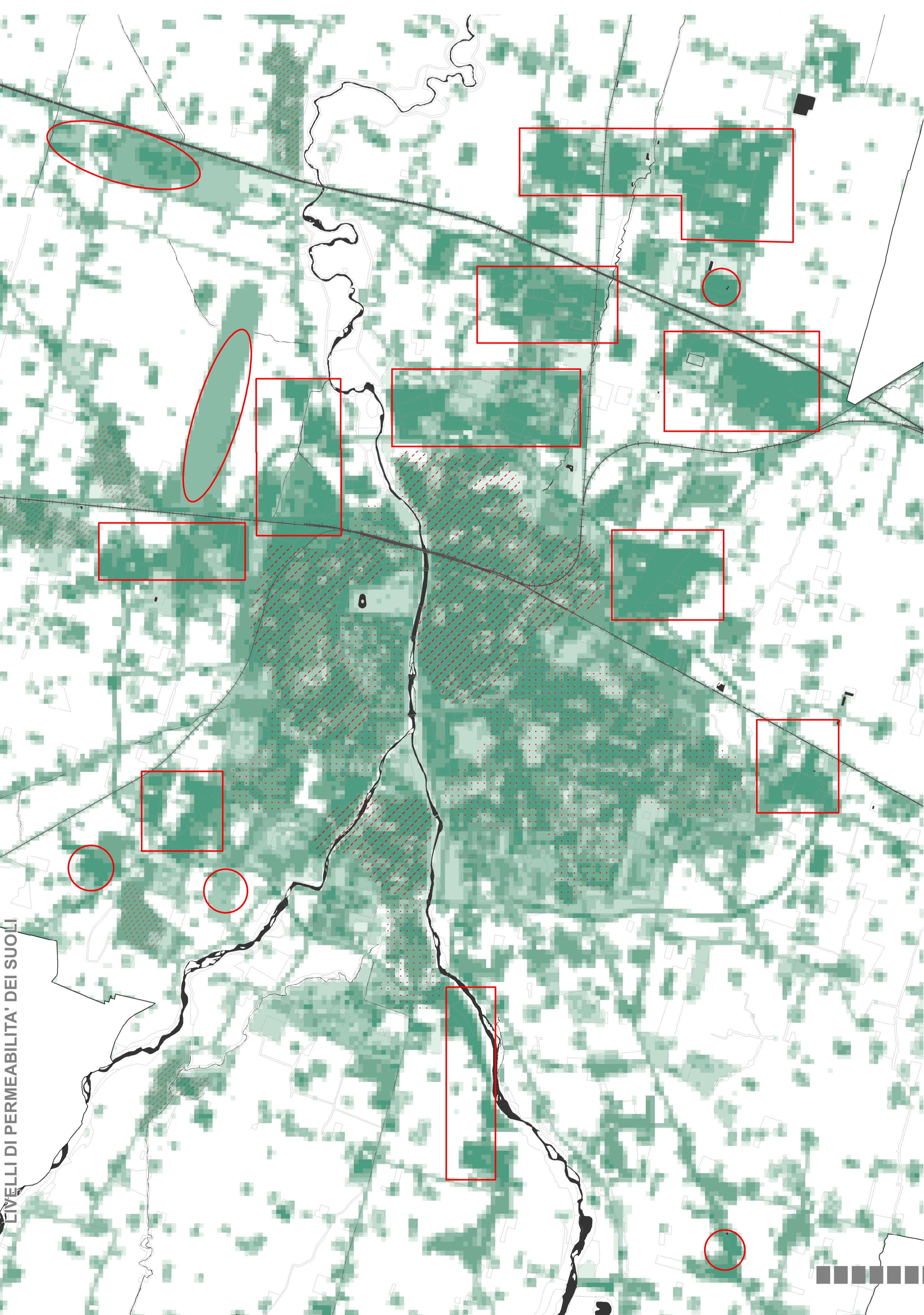
criticità

- dettaglio delle aree di attenzione potenzialmente critiche per formazione di isole di calore diffuse o concentrate
- viabilità potenzialmente critica

opportunità

- parco pubblico arborato (oltre 0,1 ha)
- verde pubblico a differente dotazione arborea
- inferiore 10 alfa
- tra 50-10 alfa
- oltre 50 alfa
- viabilità urbana arborata (visi)

legenda unitaria degli usi del suolo (uso del suolo regionale e le voci derivanti dalla lettura e dall'adeguamento del RUE)	impermeabilità	albedo
aree urbanizzate		
Centri	0,75	0,20
Discariche di rifiuti solidi urbani	1	0,27
Depositi di rottami Totali	0,9	0,17
Autostrade e superstrade Totali	0,1	0,1
Aziende commerciali Totali	0,75	0,17
Reti stradali	1	0,1
Reti ferroviarie Totali	0,1	0,125
Reti per la distribuzione e produzione di energia	0,9	0,2
Reti per la distribuzione idrica	0,25	0,35
Impianti tecnologici	0,9	0,15
Strutture	0,9	0,15
attività ricreative	0,9	0,15
parche	0,75	0,115
Insediamenti di servizi/pedestre interesse comune scolastico, amministrativo	0,9	0,115
Affollature religiose	0,9	0,115
Aree sportive	0,9	0,115
Isotele e verde pubblico	0,9	0,2
Verde pubblico attrezzato	0,25	0,28
verde privato	0,25	0,28
Aree verdi associate alla viabilità	0,25	0,28
Tessuto residenziale compatto e denso centro storico	0,9	0,18
	0,9	0,18
Tessuto residenziale urbano compatto con spazi a verde	0,9	0,18
senza o con modestissimi spazi a verde e (beni)	0,9	0,18
con spazi a verde	0,75	0,14
aree libere non attigue infrastrutturali	0,25	0,20
Insediamenti commerciali	0,9	0,115
Insediamenti produttivi	0,9	0,115
Insediamenti direzionali/commerciali	0,9	0,115
senza o con modestissimi spazi a verde e (beni)	0,9	0,18
con spazi a verde	0,75	0,14
aree libere non attigue infrastrutturali	0,25	0,20
Vila	0,25	0,143
Aree incolte urbane	0,01	0,25
aree agricole e seminaturali		
Canali a rivaia Totale	0	0,07
Aree di fiumi e torrenti con vegetazione scarsa	0	0,2
Aree di fiumi e torrenti con vegetazione abbondante	0	0,18
Agri	0	0,23
Boschi artificiali	0	0,1
Boschi pianziali a prevalenza di farni e frassini	0	0,17
Boschi a prevalenza di querce, carpini e castagni	0	0,17
Boschi rurali	0	0,17
Boschi a prevalenza di salici e pioppi	0	0,17
Vegetazione arbustiva e arborea in evoluzione	0	0,17
Zone aride/steppe	0	0,07
Rinverdimenti recenti	0	0,18
Frutti	0	0,175
Aree colture da legno	0	0,175
Piccoli coltivi	0	0,175
Vigneti	0	0,206
Prati	0	0,26
Seminativi semplici ingui	0	0,18
Colture ortive	0	0,18
Prati	0	0,18
Aree con colture agricole e spazi naturali importanti	0	0,177
Sistemi coltivi e parcelletti complessi	0	0,18
Colture temporanee associate a colture permanenti	0	0,18
ambiti urbanizzati e in trasformazione in area agricole		
Strutture residenziali isolate	0,9	0,15
Insediamenti agro-zootecnici	0,75	0,18
Audodromi	0,01	0,1
Campi sportivi	0,01	0,28
Ippodromi	0,25	0,172
Impianti fotovoltaici	0,01	0,1
Aree estrattive attive	0,01	0,25
Aree estrattive inattive	0	0,25
Suoli rimangiati e aridati	0,01	0,208
Centri e scavi	0,5	0,25



livelli medi di permeabilità per aree perimetrate nei suoli urbani ed extraurbani

criticità

- dettaglio delle aree di attenzione potenzialmente critiche per formazione di isole di calore diffuse o concentrate
- viabilità potenzialmente critica

opportunità

- verde pubblico e verde privato a differente dotazione arborea
- fasce fluviali

livelli medi di permeabilità per cella (50x50) nei suoli urbani ed extraurbani

agricoli-naturalistici permeabili
permeabili ma antropizzati
impermeabili al 25%
impermeabili al 50%
impermeabili al 75%
impermeabili al 90%
totalmente impermeabili

determinazione delle criticità potenziali legate a:

- insediamenti produttivi compatti, continui e pavimentati
- noddi critici puntuali legati a funzioni diverse
- tessuti urbani densi, continui e scarsamente dotati di spazi a verde
- tessuti urbani frazionati con aree ad impermeabilizzazione elevata

PR050

PUG - Piano Urbanistico Generale

Sindaco: Michele Guerra

Assessore alla Rigenerazione Urbana: Chiara Vermizzi

Direttore Generale e Segretario Generale: Pasquale Criscuolo

Dirigente del Settore Pianificazione e Sviluppo del Territorio: arch. Emanuela Montanini

Ufficio di Piano Comune di Parma:

arch. Emanuela Montanini, arch. Lucia Sartori, arch. Beatrice Peri, arch. Samanta Maccari, arch. Andrea Cantini, arch. Antonella Fornari, geom. Alessandra Gatti, dott.ssa M. Beatrice Corvi, arch. Milena Mancini, arch. Bianca Pelizza, arch. Patrizia Rota, arch. Federica Zatti, ing. Devis Sbarzaglia, arch. Nicolo Mariotti, arch. Sabino Pellegrino

Gruppo di lavoro incaricato

Capogruppo: arch. Andrea Faoro

RTI: arch. Andrea Faoro (UNLAB), arch. Carlo Santacrocce, arch. Piergiorgio Tombolan (Studio Tombolan Associate), ing. Alberto Mazzucchielli (MPMA), arch. Luca Paglietti (Collettivo di Urbanistica), arch. Raffaella Gambino, arch. Fabio Ceci (ubi urban), arch. Paolo Castelloni, arch. Federica Thomasset, biol. Luca Bisogni, avv. Roberto Ollari, geol. Francesco Cerutti (Engco s.r.l.)

SIT: arch. Federico Ghirardelli

VST - VALSAT

VST.6.11: Microclima: albedo e permeabilità

Scala 1 : 50.000

Assunzione: []

Adozione: []

Approvazione: []

DELIBERA G.C.N. DEL []

DELIBERA C.C.N. DEL []

DELIBERA C.C.N. DEL []

UNLAB

ENGEOM