

SISTEMA STORICO-CULTURALE

**struttura - resilienza**

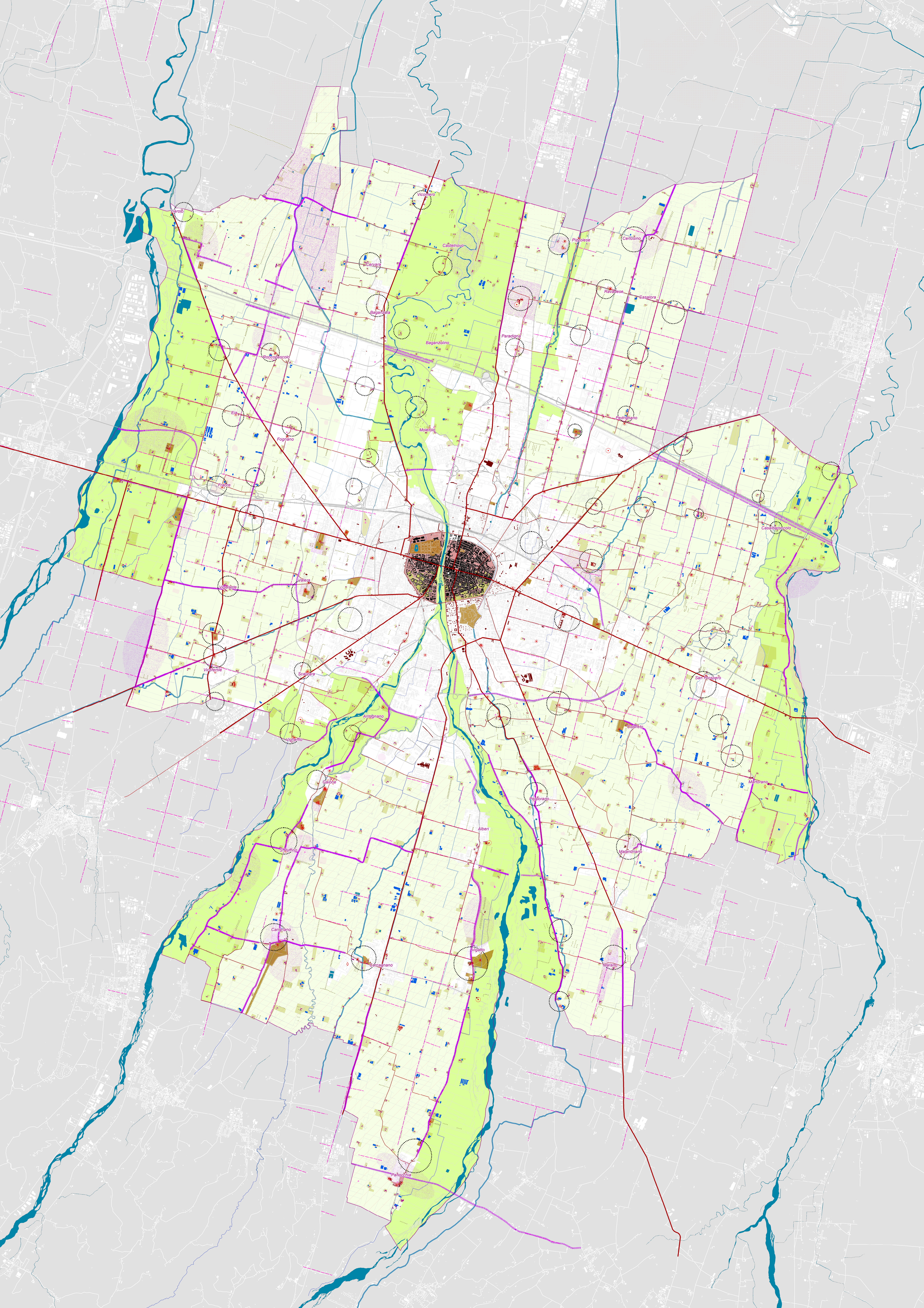
- struttura fondiaria antica
- siti dei ritrovamenti archeologici
- ambiti dei ritrovamenti archeologici
- assi della centuriazione (viabilità podere, interpodere, canali) e rete di tabernacoli
- sistema insediativo storico
- assi storici di strutturazione dell'insediamento (romani, medioevali)
- viabilità storica - minore
- centro storico
- ruderi storici
- sistema degli insediamenti di impianto storico urbano e agricolo di interesse o area di pertinenza
- sistema degli insediamenti di impianto storico di tipo documentario urbano ed agricolo ad aree di pertinenza
- sistema agricolo storico
- canali ed infrastrutturazione storica legata alle acque
- rete delle acque
- aree agricole della produzione e filari interpoderali storici
- aree agricole di valore ambientale

**valore - qualità**

- territorio agricolo storico
- aree agricole di rilievo paesaggistico
- risale storica
- fontiche storiche
- sistema delle acque
- manufatti idraulici
- sistema dei mulini
- sistema insediativo urbano ed agricolo
- corti agricole
- siti produttivi di antico impianto
- siti di specifico valore
- parchi e giardini storici
- sistema del verde del centro storico
- strade panoramiche
- ambiti di interesse paesaggistico

**criticità**

- fabbricati incongrui in territorio agricolo
- fabbricati incongrui ricadenti nelle aree di impianto storico



PR050  
PUG - Piano Urbanistico Generale

Sindaco:  
Michele Guerra

Assessore alla Rigenerazione Urbana:  
Chiara Vermizzi

Direttore Generale e Segretario Generale:  
Pasquale Criscuolo

Direttore del Settore Pianificazione e Sviluppo del Territorio:  
arch. Emanuela Montanini

Ufficio di Piano Comune di Parma:  
arch. Emanuela Montanini, arch. Lucia Sartori, arch. Beatrice Peri, arch. Samanta Maccari,  
arch. Andrea Cantini, arch. Antonella Fornari, geom. Alessandra Gatti, dott.ssa M. Beatrice Corvi,  
arch. Milena Mancini, arch. Bianca Pelizza, arch. Patrizia Rota, arch. Federica Zatti,  
ing. Devis Sbarzaglia, arch. Nicolo Mariotti, arch. Sabino Pellegrino

Gruppo di lavoro incaricato

Capogruppo:  
arch. Andreas Faoro

RTI: arch. Andreas Faoro (UNLAB), arch. Carlo Santacroce, arch. Piergiorgio Tombolan (Studio Tombolan Associate), ing. Alberto Mazzucchelli (MPMA), arch. Luca Paglietti (Collettivo di Urbanistica), arch. Raffaella Gambino, arch. Fabio Cacci (ubi urban), arch. Paolo Castelloni, arch. Federica Thomasset, biol. Luca Bisogni, avv. Roberto Ollari, geol. Francesco Cerutti (Engeo s.r.l.)

SIT: arch. Federico Ghirardelli

VST - VALSAT

VST.6.17 Paesaggio storico-culturale

Scala 1 : 25.000

Assunzione: \_\_\_\_\_

Adozione: \_\_\_\_\_

Approvazione: \_\_\_\_\_

DELIBERA G.C. N. \_\_\_\_\_ DEL \_\_\_\_\_

DELIBERA C.C. N. \_\_\_\_\_ DEL \_\_\_\_\_

DELIBERA C.C. N. \_\_\_\_\_ DEL \_\_\_\_\_

