

# Quadro dei condizionamenti: struttura ecosistemica

## CONDIZIONAMENTI ED OPPORTUNITA'

componenti - "struttura ecosistemica territoriale"

- 1. sistema delle acque**
- ambiti fluviali
  - rete delle acque
  - aree interferenti con ambiti fluviali
  - tratti tubabili
  - varchi da ripristinare

- ambito ecotonale del sistema fluviale di valore paesaggistico
- sistema delle fasce ripariali dei canali

- 2. sistema boscato**
- sistema delle fasce ripariali e delle aree boscate
  - noduli di valore ecologico
  - siti dei fontani

- 3. sistema agricolo**
- ambiti agricoli di compatibilizzazione, ad alta vocazione produttiva della bassa pianura
  - ambiti agricoli di protezione della risorsa idrica, ad alta vocazione produttiva della media pianura
  - ambiti agricoli di valore paesaggistico
  - verde privato extraurbano
  - sistema dei fossi

componenti - "struttura ecosistemica urbana"

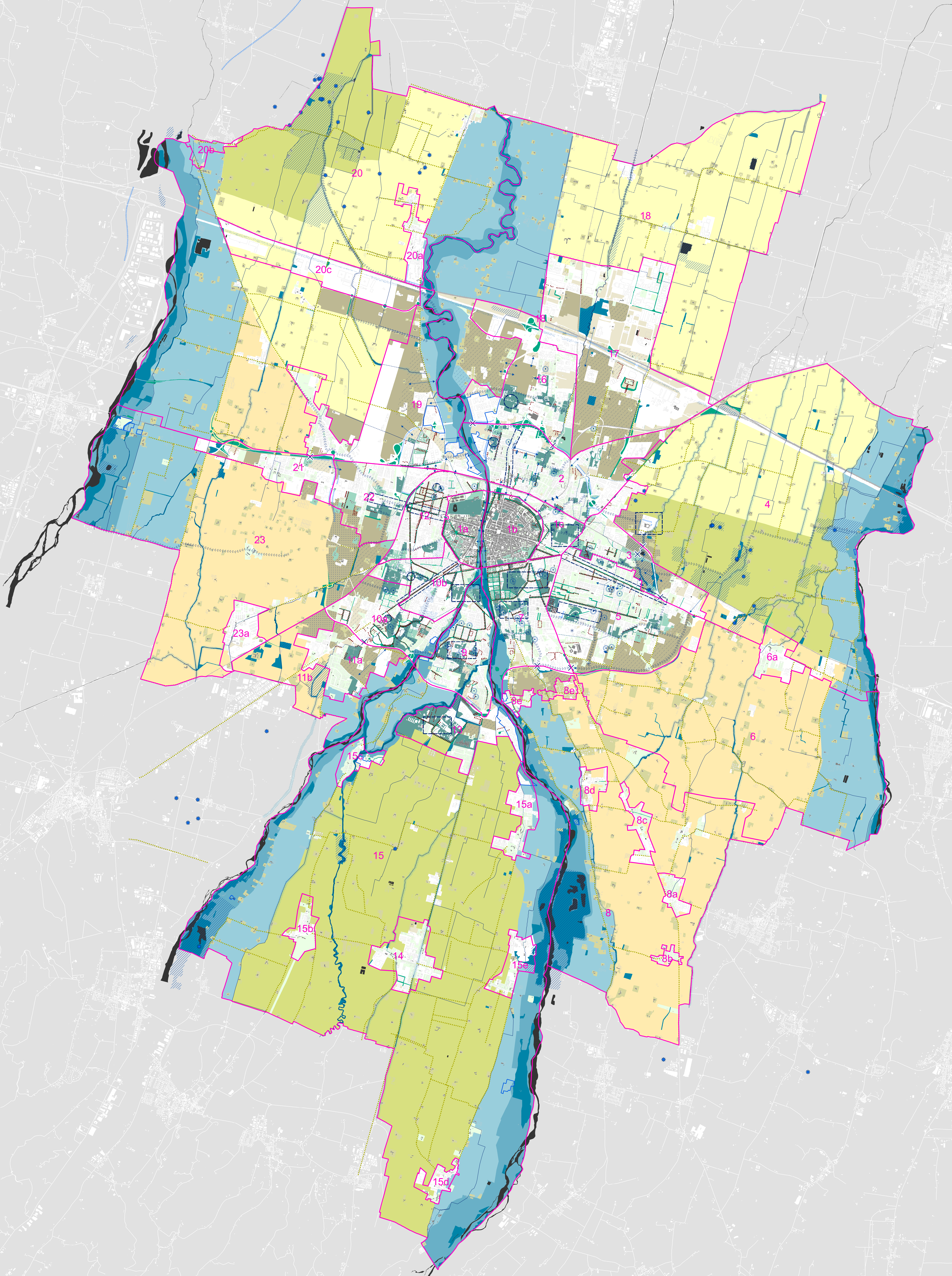
- 4. sistema portante del verde urbano**
- sistema portante verde pubblico
  - sistema portante verde privato
  - sistema del verde urbano diffuso (pubblico-privato)
  - continuità ecologica da potenziare
  - relazioni da ricomporre
  - potenzialità dei servizi potenzialmente multifunzionali
  - aree con valenze ambientali
  - relazioni di sistema da consolidare

- 5. sistema dei viali**
- sistema dei viali e del verde di bordo

- 6. sistema degli ecotoni urbano-rurale**
- ecotono urbano-rurale
  - ecotono urbano
  - agrote di recupero ambientale
  - bordi e assi spartiacque
  - ricostruzione di rapporti urbano-rurale
  - agrote di riconnessione
  - ecotoni urbani significativi per il sistema

## CONFRONTO CON UNITA' TERRITORIALI

NUM	articolazione	nome	QUARTIERE
1	1a	PARMA OLTRETORNENTE	OLTRETORNENTE
	1b	PARMA CENTRO - CENTRO	PARMA CENTRO
	1c	SPONDO	PARMA CENTRO
2	2	SAN LEONARDO	SAN LEONARDO
3	3	SAN LAZZARO	SAN LAZZARO
4	4	SAN LAZZARO - RURALE	SAN LAZZARO - RURALE
5	5	LUBIANA	LUBIANA
6	6	LUBIANA - RURALE	LUBIANA
6a	6a	LUBIANA - VIA PROFUMO	LUBIANA
7	7	CITTADELLA AREA MONTEBELLO	CITTADELLA
8	8	CITTADELLA RURALE	CITTADELLA
	8a	CITTADELLA VAL D'ENZA - PIAZZELLO	CITTADELLA
	8b	CITTADELLA VAL D'ENZA - MARANO	CITTADELLA
	8c	CITTADELLA VAL D'ENZA - BOTTIGNONE	CITTADELLA
	8d	CITTADELLA VAL D'ENZA - FORBIGNANO	CITTADELLA
	8e	CITTADELLA VAL D'ENZA - MARANO	CITTADELLA
9	9a	MONTANARA	MONTANARA
10	10a	MODONETTO - COMPARTO SPIGA	MODONETTO
10b	10b	MODONETTO	MODONETTO
11	11a	MODONETTO - ISA VIGIERFRO	MODONETTO
11b	11b	MODONETTO - RURALE	MODONETTO
12	12	PABLO	PABLO
13	13	VIGATTO - BRETTEO CAMPUS	VIGATTO
14	14	VIGATTO - CORCAGNANO	VIGATTO
15	15	VIGATTO - RURALE	VIGATTO
15a	15a	VIGATTO - ARBERE	VIGATTO
15b	15b	VIGATTO - CARGNANO	VIGATTO
15c	15c	VIGATTO - GIGONE	VIGATTO
15d	15d	VIGATTO - PANDOCCHIA	VIGATTO
15e	15e	VIGATTO - BORGETTO	VIGATTO
16	16	CORTILE SAN MARTINO	CORTILE SAN MARTINO
17	17	CORTILE SAN MARTINO - SPF	CORTILE SAN MARTINO
18	18	CORTILE SAN MARTINO - RURALE	CORTILE SAN MARTINO
19	19	GOLESE - AEROPORTO	GOLESE
20	20	GOLESE - RURALE	GOLESE
20a	20a	GOLESE - MANGANOIA	GOLESE
20b	20b	GOLESE - VIANELLO	GOLESE
20c	20c	GOLESE - FAVO	GOLESE
21	21	SAN PANCRAZIO VIA FAMULA - FERROVA	SAN PANCRAZIO
22	22	SAN PANCRAZIO - CROCIETTA	SAN PANCRAZIO
23	23	SAN PANCRAZIO - RURALE	SAN PANCRAZIO
23a	23a	SAN PANCRAZIO - VICERITTE	SAN PANCRAZIO



# PR050

PUG - Piano Urbanistico Generale

Sindaco:  
Michele Guerra

Assessore alla Rigenerazione Urbana:  
Chiara Vermizzi

Direttore Generale e Segretario Generale:  
Pasquale Criscuolo

Dirigente del Settore Pianificazione e Sviluppo del Territorio:  
arch. Emanuela Montanini

Ufficio di Piano Comune di Parma:  
arch. Emanuela Montanini, arch. Lucia Sartori, arch. Beatrice Peri, arch. Samanta Maccari, arch. Andrea Cantini, arch. Antonella Fornari, geom. Alessandra Gatti, dott.ssa M. Beatrice Corvi, arch. Milena Mancini, arch. Bianca Pelizza, arch. Patrizia Rota, arch. Federica Zatti, ing. Devis Sbarzaglia, arch. Nicole Mariotti, arch. Sabino Pellegrino

Gruppo di lavoro incaricato

Capogruppo:  
arch. Andreas Faoro

RT: arch. Andreas Faoro (UNLAB), arch. Carlo Santacroce, arch. Piergiorgio Tombolan (Studio Tombolan Associati), ing. Alberto Mazzucchielli (MPMA), arch. Luca Paglietti (Collettivo di Urbanistica), arch. Raffaella Gambino, arch. Fabio Cacci (ubi urban), arch. Paolo Castelloni, arch. Federica Thomasset, biol. Luca Bisogni, avv. Roberto Ollari, geol. Francesco Cerutti (Engco s.r.l.)

SIT: arch. Federico Ghirardelli

## VST - VALSAT

VST.6.22.a Quadro dei condizionamenti struttura ecosistemica

Scala 1 : 25.000

Assunzione:

Adozione:

Approvazione:

DELIBERA G.C. N. .... DEL .....

DELIBERA C.C. N. .... DEL .....

DELIBERA C.C. N. .... DEL .....