

VST.6.24.b

Quadro dei condizionamenti della qualità urbana RIT

QUADRO DEI CONDIZIONAMENTI E DELLE OPPORTUNITÀ DELLA QUALITÀ URBANA E TERRITORIALE

- Strade radiali**
 - Interferenza traffico di transito
 - Assi radiali
 - Fronti terziari lungo radiali
- Porte urbane**
 - Siti adatti alla formazione di centralità locali
- Viabilità principale di tessuto**
 - Viabilità principale di tessuto (con viali alberati esistenti)
- Centralità locali**
 - Siti adatti alla formazione di centralità locali
- Servizi e polarità**
 - Polarità funzionali sovralocali (S sport, T ricettività, I istituzioni, R sociale religiosa, H sanità, C culturale scolastica, K commercio, D direzionale)
 - Polarità funzionali locali (S sport, T ricettività, I istituzioni, R sociale religiosa, H sanità, C culturale scolastica, K commercio, D direzionale)
 - Fronti urbani (commercio minuto)
- Verde pubblico**
 - Verde pubblico (B boschi Kyoto e bordi alberati, O orti urbani, SI aree sportive non attrezzate)
- Tessuti e insule urbane e residenziali**
 - Tessuto residenziale
 - Tipologie specifiche (Edificio a 4 piani, Perimetro produttivo o rurale, Ville)
 - Tessuti con caratteri tipologici e dimensionali omogenei
 - Permanenze storiche
 - Siti caratterizzati da progetti d'insieme
 - Edifici in evidenza per dimensione, architettura o posizione
- Tessuti e insule di attività**
 - Tessuti e insule per attività con usi (A) Agricolo (I) industriale, (K) Comm ingrosso o specializz., (L) Logistica/ depositi, (M) Assiat a cassa/aula
 - Grandi aree di parcheggio
 - Attrezzature
 - Aree marginali, in abbandono o con usi impropri
 - Aree di cantiere o in attesa di intervento
- Tessuti e insule rurali**
 - Tessuto rurale assetto vegetazionale da ripristinare
 - Insula rurale connessa alla produzione
 - Insula rurale non connessa alla produzione
- Luoghi qualificanti**
 - Siti adatti alla formazione di fronti segnici di bordo
 - Affacci su verde liberi o da liberare
 - Ambito ecotonale urbano
 - Ambiti fluviali
 - Autostrada, tangenziale e svincoli
 - Ferrovia

CONFRONTO CON UNITÀ TERRITORIALI

n.UT	Sotto	nome	QUARTIERE
1	14	PARRA OLTRETERRE	OLTRETERRE
1	1b	PARRA CENTRO	PARRA CENTRO
1	1c	PARRA CENTRO	PARRA CENTRO
2	2	SANLEONARDO	SANLEONARDO
3	3	SANLUIGIARD	SANLUIGIARD
4	4	SANLUIGIARD RURALE	SANLUIGIARD RURALE
5	5	LURANA	LURANA
6	6	LURANA - Rurale	LURANA
6a	6a	LURANA - SAN PROSPERO	LURANA
7	7	CITTADILLA AREA MONTIFELLO	CITTADILLA
8	8	CITTADILLA RURALE	CITTADILLA
8a	8a	CITTADILLA VAL D'ENZA - PIACELLO	CITTADILLA
8b	8b	CITTADILLA VAL D'ENZA - MARANO	CITTADILLA
8c	8c	CITTADILLA VAL D'ENZA - BOTTIGNO	CITTADILLA
8d	8d	CITTADILLA VAL D'ENZA - PORRANO	CITTADILLA
8e	8e	CITTADILLA VAL D'ENZA - MARANO	CITTADILLA
9	9	MONTANARA	MONTANARA
10	10a	MOUNTETTO/CONTRATTO SPINA	MOUNTETTO
10	10b	MOUNTETTO	MOUNTETTO
11	11a	MOUNTETTO/SSA VIGIATTO	MOUNTETTO
11	11b	MOUNTETTO RURALE	MOUNTETTO
12	12	PALDO	PALDO
13	13	VIGATTO - DISTRETTO CAMPUS	VIGATTO
14	14	VIGATTO - CORAGNANO	VIGATTO
15	15	VIGATTO - RURALE	VIGATTO
15a	15a	VIGATTO - ALBERI	VIGATTO
15b	15b	VIGATTO - CARIGNANO	VIGATTO
15c	15c	VIGATTO - GAGONE	VIGATTO
15d	15d	VIGATTO - RANICICOLA	VIGATTO
15e	15e	VIGATTO - VIGATTO	VIGATTO
16	16	CORTILE SAN MARTINO	CORTILE SAN MARTINO
17	17	CORTILE SAN MARTINO SP	CORTILE SAN MARTINO
18	18	CORTILE SAN MARTINO RURALE	CORTILE SAN MARTINO
19	19	POGNANO	GOLESE
20	20	GOLESE - RUSAL	GOLESE
20a	20a	GOLESE - BAGAZZOLA	GOLESE
20b	20b	GOLESE - MARCO	GOLESE
20c	20c	GOLESE - EXPO	GOLESE
21	21	SANFRANCESCO-VIA EMILIA	SANFRANCESCO
22	22	SANFRANCESCO	SANFRANCESCO
23	23	SANFRANCESCO - CROCIATA	SANFRANCESCO
23	23a	SANFRANCESCO - VIOGNETTE	SANFRANCESCO

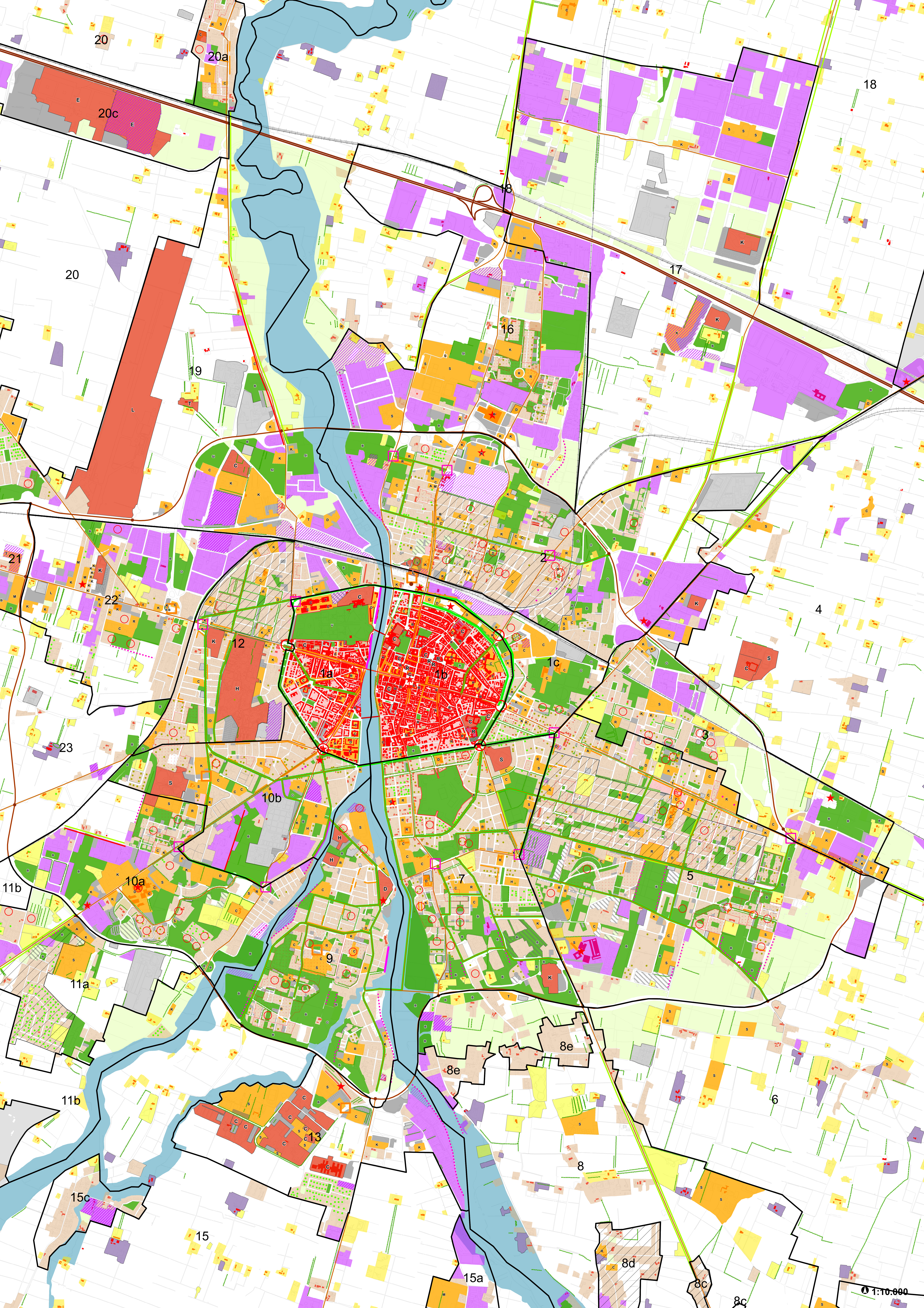
PR050

PUG - Piano Urbanistico Generale

Sindaco: Michele Guerra
 Assessore alla Rigenerazione Urbana: Chiara Vermizzi
 Direttore Generale e Segretario Generale: Pasquale Criscuolo
 Dirigente del Settore Pianificazione e Sviluppo del Territorio: arch. Emanuela Montanari
 Ufficio di Piano Comune di Parma: arch. Emanuela Montanari, arch. Lucia Sartori, arch. Beatrice Peri, arch. Samanta Maccari, arch. Andrea Cantini, arch. Antonella Fortini, geom. Alessandra Gatti, dott.ssa M. Beatrice Corvi, arch. Milena Mancini, arch. Bianca Pelizza, arch. Patrizia Rota, arch. Federica Zatti, ing. Devis Sbarzaglia, arch. Nicole Mariotti, arch. Sabino Pellegrino
 Gruppo di lavoro incaricato
 Capogruppo: arch. Andreas Faoro
 RTI: arch. Andreas Faoro (UNLAB), arch. Carlo Santacroce, arch. Piergiorgio Tombolan (Studio Tombolan Associati), ing. Alberto Mazzucchielli (MPMA), arch. Luca Paglietti (Collettivo di Urbanistica), arch. Raffaella Gambino, arch. Fabio Caci (ubi urban), arch. Paolo Castelvini, arch. Federica Thomasset, biol. Luca Bisogni, avv. Roberto Ollari, geom. Francesco Cerutti (Engeo s.r.l.)
 SIF: arch. Federico Ghirardelli

VST - VALSAT
 VST.6.24.b Quadro dei condizionamenti della qualità urbana RIT
 Scala 1: 10.000

Assunzione: _____
 Adozione: _____
 Approvazione: _____
 DELIBERA G.C. N. _____ DEL _____
 DELIBERA G.C. N. _____ DEL _____
 DELIBERA G.C. N. _____ DEL _____



1:10.000