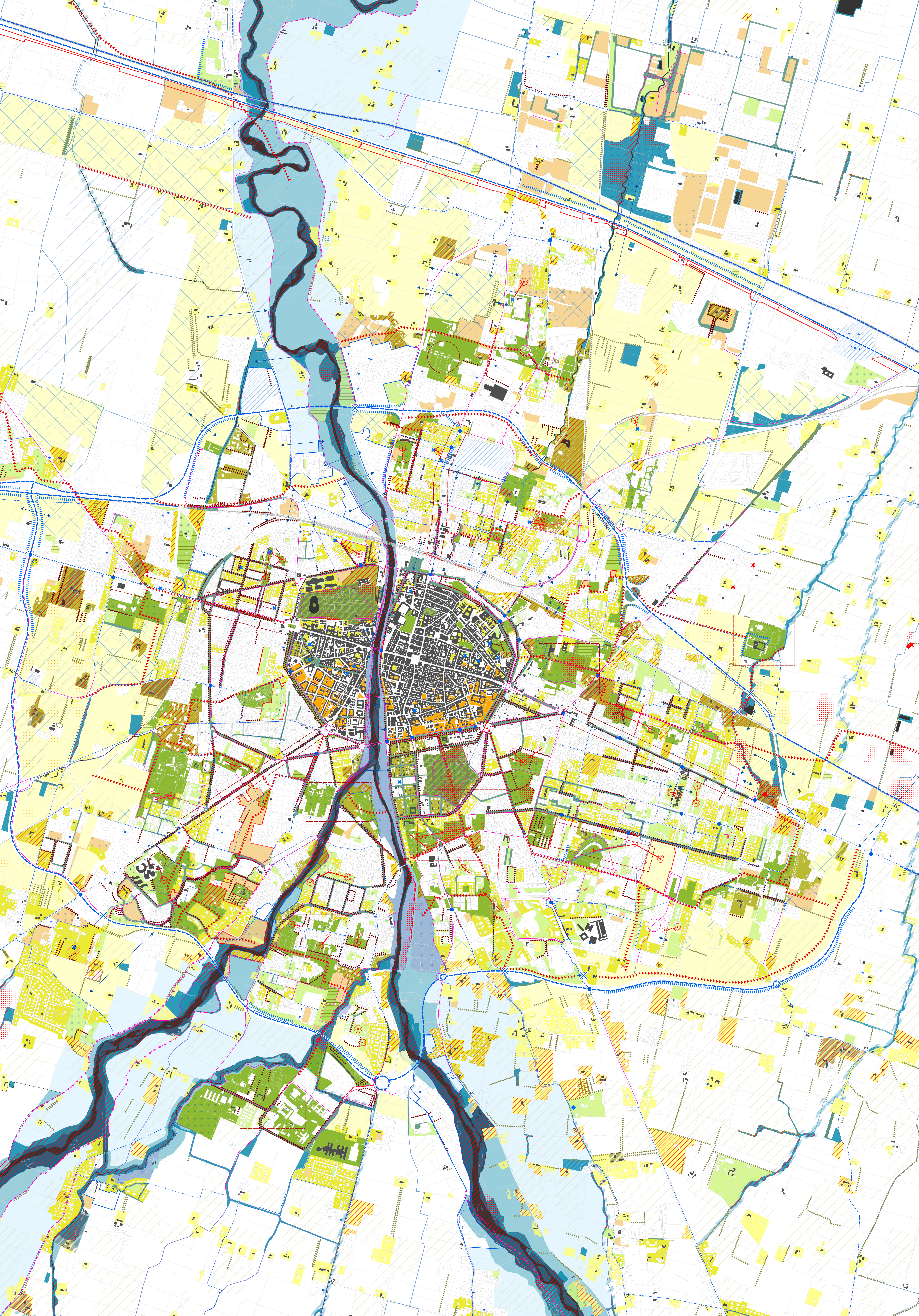


# VST.6.3

## Struttura ecosistemica urbana



**struttura ecosistemica territoriale**

- sistema delle acque
  - ambito fluviale
  - ambito ecotone dei sistemi fluviali
  - rete delle acque (principali, minori, canali, zone umide e bacini)
- sistema delle fasce ripariali dei canali
- sistema boscato
  - sistema delle fasce ripariali e delle aree boscate
- sistema rurale
  - rete dei prati e prati
  - rete delle aree a verde privato extraurbano con buona dotazione vegetazionale

**struttura ecosistemica urbana**

- sistema portante del verde urbano (pubblico e privato)
- sistema del verde pubblico della fascia fluviale con buona dotazione vegetazionale
- sistema portante del verde privato
- rete dei viali e del verde di anello nel territorio urbanizzato
- ecotono urbanorurale

**caratterizzazione della struttura ecosistemica urbana**

- sistema diffuso del verde pubblico con buona dotazione vegetazionale
- sistema diffuso del verde privato
- libere intercluse con buona dotazione vegetazionale
- orti e orti urbani

**valore - qualità**

- odi di valore naturalistico
- odi di valore naturalistico
- odi di maggior valore soggetti a tutela, fontane e paleovalle del Baganza
- qualità del verde pubblico e privato
- relazioni con il sistema dei valori storico-culturali
- sistema del verde pubblico e privato in centro storico
- parchi urbani di valore storico-culturale
- aree marginali a prioritaria funzione agricola da riconvertire
- aree libere da riqualificare o verdi dismesse da recuperare
- funzionalità del sistema di relazioni
- centralità e centralità lineari legate alla polifunzionalità del sistema del verde
- poli scolastici collegati al sistema del verde
- relazioni di integrazione funzionale fra le aree pubbliche
- verde pubblico funzionalmente connesso al sistema scolastico
- connessioni funzionali adeguate
- connessioni per la fruizione della fascia fluviale urbana
- connessioni attivabili con la rete sovracale
- rapporto urbano-rurale
- continuità ecologica esistenti o potenziali tra urbano e rurale

**criticità**

- criticità del sistema di relazioni
- barriere infrastrutturali
- bordi e assi impattati da mitigare
- relazioni funzionali ed ecologiche da ricomporre
- connessioni a ridotta funzionalità e modesta qualità urbanologica
- connessioni incomplete
- connessioni mancanti
- criticità delle rapporti urbano-rurale
- accordo urbanorurale da ricostruire
- aree marginali critiche per presenza di previsioni trasformative PSC2030
- aree marginali critiche per presenza di tutela aeroportuale
- interferenze con il sistema estrattivo in fascia fluviale
- interferenze con il sistema produttivo in fascia fluviale
- criticità puntuali
- aree e siti oggetto di bonifica
- siti con attività ad elevato impatto sull'ambiente
- accessibilità difficile al sistema del verde attrezzato
- complessi scolastici con ridotti di spazi liberiverto
- nodi servibili della rete funzionale dei percorsi ciclopeditoni
- punti di discontinuità del sistema del verde e delle fasce ripariali

# PR050

## PUG - Piano Urbanistico Generale

Sindaco:  
Michele Guerra

Assessore alla Rigenerazione Urbana:  
Chiara Verzini

Direttore Generale e Segretario Generale:  
Pasquale Criscuolo

Dirigente del Settore Pianificazione e Sviluppo del Territorio:  
arch. Emanuela Montanini

Ufficio di Piano Comune di Parma:  
arch. Emanuela Montanini, arch. Lucia Sartori, arch. Beatrice Peri, arch. Samanta Maccari, arch. Andrea Cantini, arch. Antonella Fornari, geom. Alessandra Gatti, dott.ssa M. Beatrice Corvi, arch. Milena Mancini, arch. Bianca Pelizza, arch. Patrizia Rota, arch. Federica Zatti, ing. Devis Sbarzaglia, arch. Nicole Marzotti, arch. Sabino Pellegrino

Gruppo di lavoro incaricato

Capogruppo:  
arch. Andreas Faoro

RTI: arch. Andreas Faoro (UNLAB), arch. Carlo Santacrocce, arch. Piergiorgio Tombolan (Studio Tombolan Associati), ing. Alberto Mazzucchelli (MPMA), arch. Luca Paglietti (Collettivo di Urbanistica), arch. Raffaella Gambino, arch. Fabio Ceci (ubi urban), arch. Paolo Castelloni, arch. Federica Thomasset, biol. Luca Bisogni, avv. Roberto Ollari, geol. Francesco Cerutti (Engco s.r.l.)

SIT: arch. Federico Ghirardelli

VST - VALSAT

VST.6.3 Struttura ecosistemica urbana

Scala 1: 10.000

Assunzione: \_\_\_\_\_  
Adozione: \_\_\_\_\_  
Approvazione: \_\_\_\_\_

DELIBERA G.C.N. \_\_\_\_\_ DEL \_\_\_\_\_  
DELIBERA C.C.N. \_\_\_\_\_ DEL \_\_\_\_\_  
DELIBERA C.C.N. \_\_\_\_\_ DEL \_\_\_\_\_

