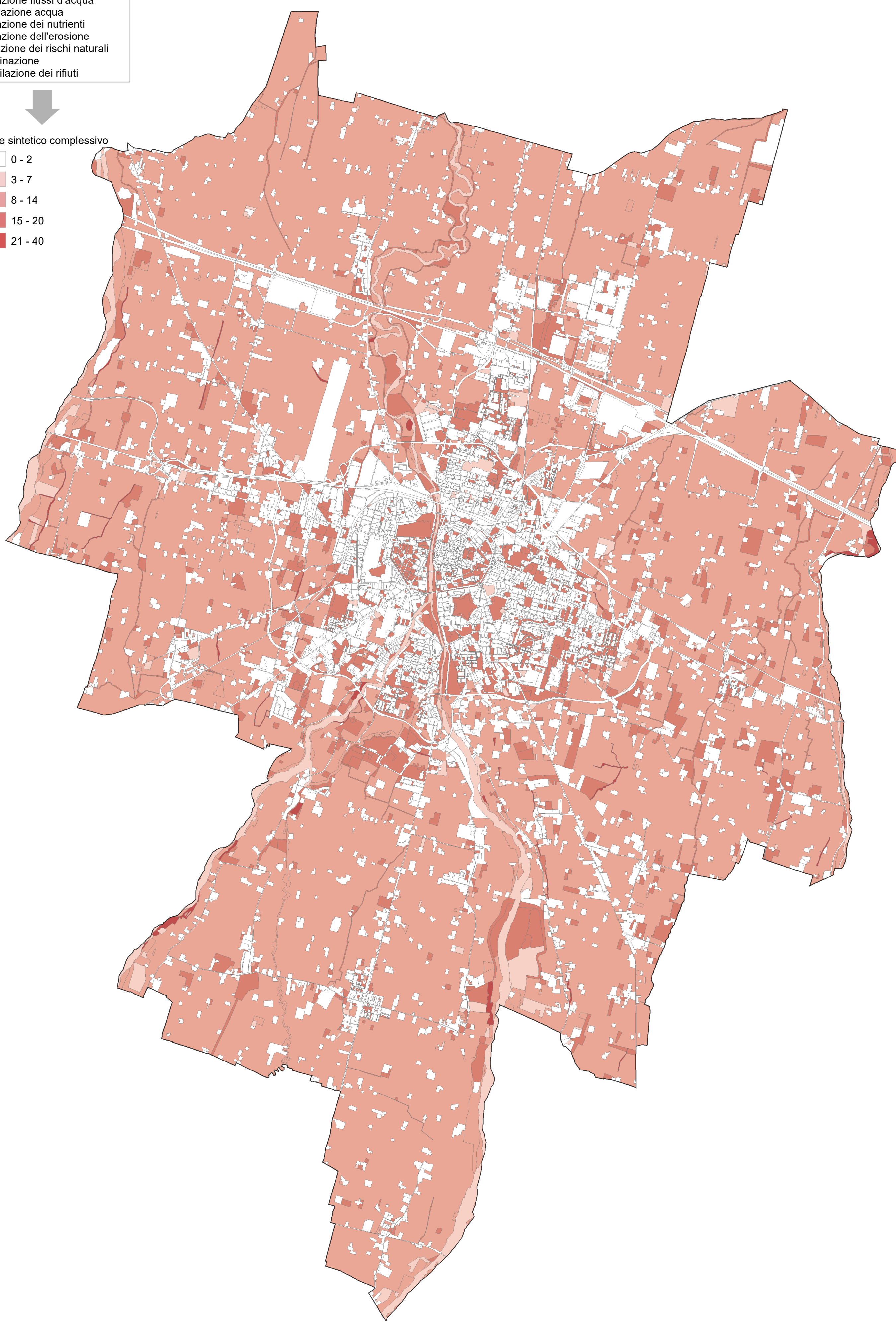


servizi di regolazione
 regolazione del clima locale
 regolazione della qualità dell'aria
 regolazione flussi d'acqua
 purificazione acqua
 regolazione dei nutrienti
 regolazione dell'erosione
 mitigazione dei rischi naturali
 impollinazione
 assimilazione dei rifiuti

indice sintetico complessivo

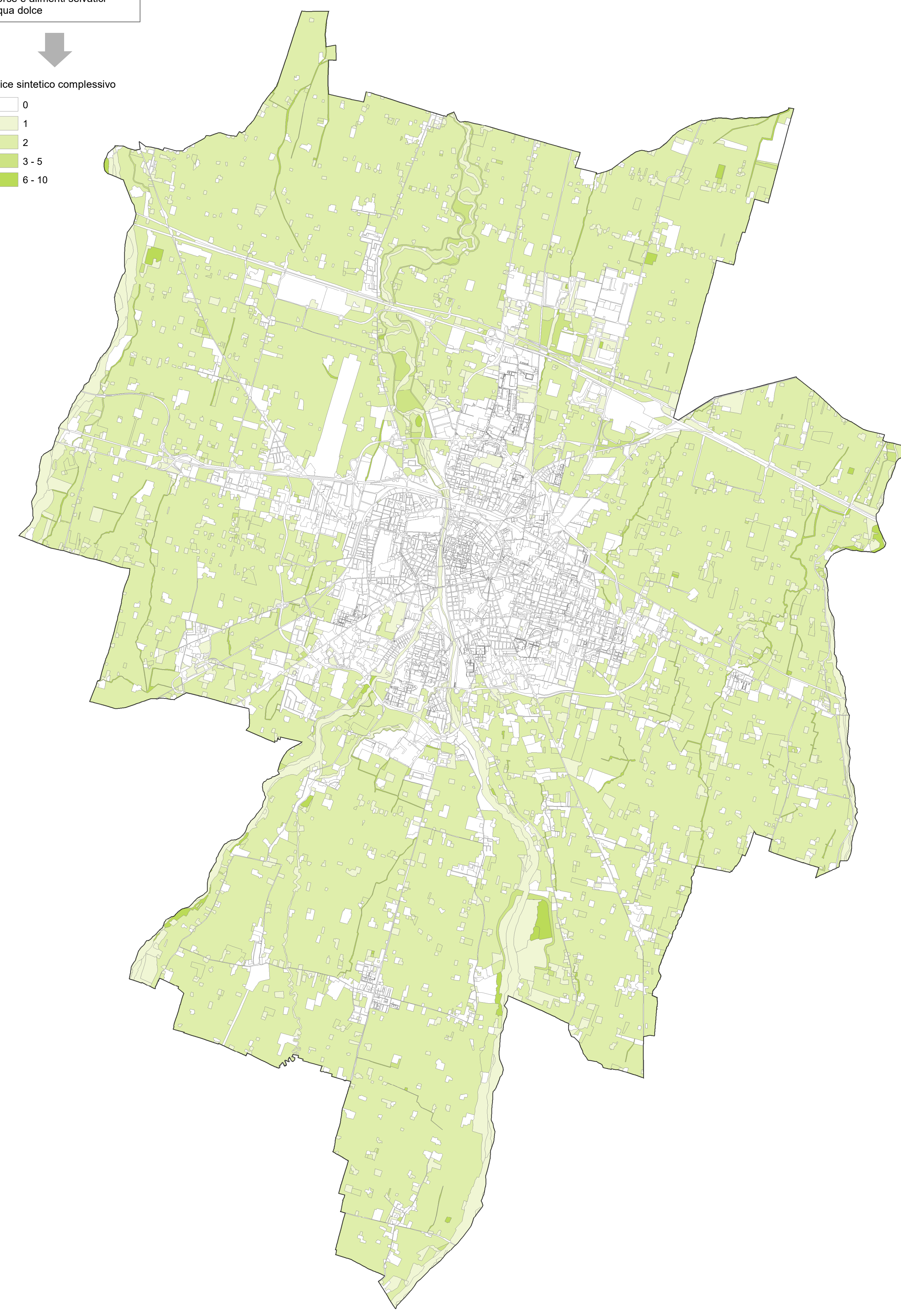
0 - 2
3 - 7
8 - 14
15 - 20
21 - 40



servizi di supporto
 legname
 coltivazioni
 risorse e alimenti selvatici
 acqua dolce

indice sintetico complessivo

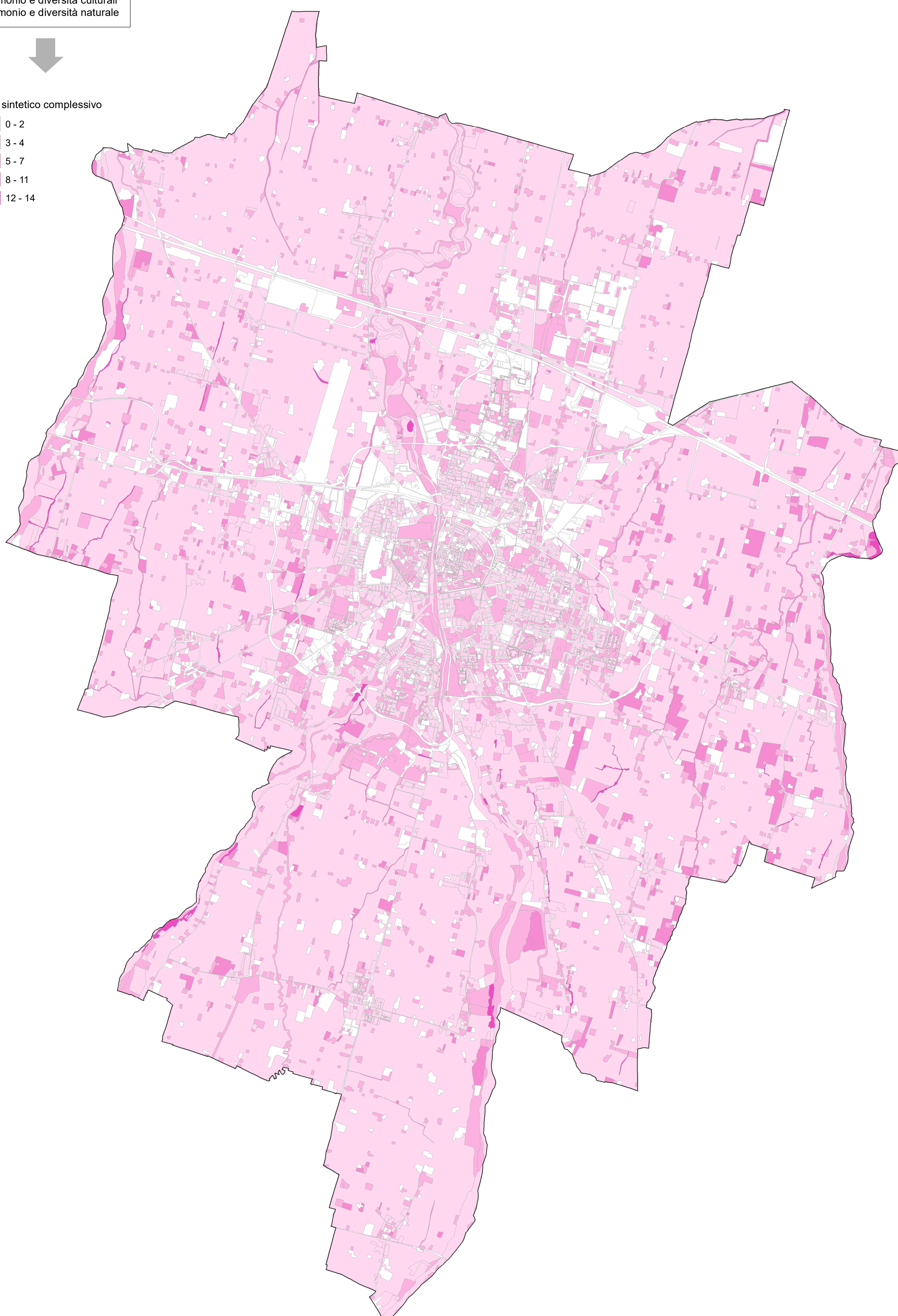
0
1
2
3 - 5
6 - 10



servizi culturali
 ricreazione e turismo
 patrimonio e diversità culturali
 patrimonio e diversità naturale

indice sintetico complessivo

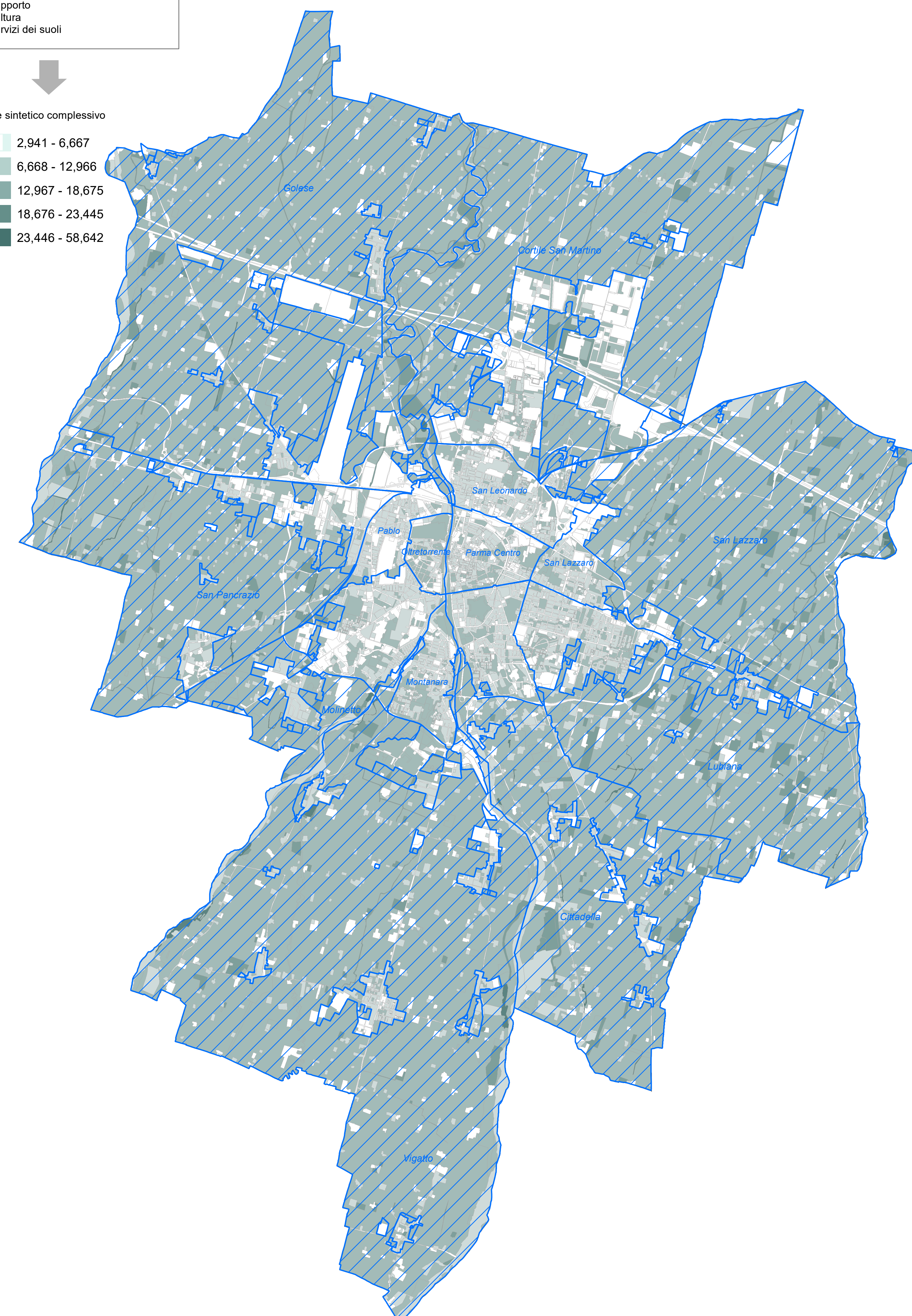
0 - 2
3 - 4
5 - 7
8 - 11
12 - 14



sintesi servizi ecosistemici
 regolazione
 supporto
 cultura
 servizi dei suoli

indice sintetico complessivo

2.941 - 6.667
6.668 - 12.966
12.967 - 18.675
18.676 - 23.445
23.446 - 58.642



quartieri aree ricadenti in TR
 quartieri aree ricadenti in TU

PR050

PUG - Piano Urbanistico Generale

Sindaco:
 Michele Guerra

Assessore alla Rigenerazione Urbana:
 Chiara Verzilli

Direttore Generale e Segretario Generale:
 Pasquale Criscuolo

Dirigente del Settore Pianificazione e Sviluppo del Territorio:
 arch. Emanuela Montanini

Ufficio di Piano Comune di Parma:
 arch. Emanuela Montanini, arch. Lucia Sartori, arch. Beatrice Peri, arch. Samanta Maccari,
 arch. Andrea Cantini, arch. Antonella Fornari, geom. Alessandra Gatti, dott.ssa M. Beatrice Corvi,
 arch. Milena Mancini, arch. Bianca Pelizza, arch. Patrizia Rota, arch. Federica Zatti,
 ing. Devis Sbarzaglia, arch. Nicole Mariotti, arch. Sabino Pellegrino

Gruppo di lavoro incaricato

Capogruppo:
 arch. Andreas Faoro

RTI: arch. Andreas Faoro (UNLAB), arch. Carlo Santacroce, arch. Piergiorgio Tombolan (Studio Tombolan Associate), ing. Alberto Mazzucchelli (MPMA), arch. Luca Paglietti (Collettivo di Urbanistica), arch. Raffaella Gambino, arch. Fabio Ceci (ubi urbs), arch. Paolo Castelloni, arch. Federica Thomasset, biol. Luca Bisogni, avv. Roberto Ollari, geol. Francesco Cerutti (Engeo s.r.l.)

SIT: arch. Federico Ghirardelli

VST - VALSAT

VST.6.4 Servizi ecosistemici

Scala 1 : 50.000

Assunzione: _____
 Adozione: _____
 Approvazione: _____

DELIBERA G.C. N. DEL

